

KLATKA B PIĘTRO 3 MIESZKANIE NR 63

1	HOL	4.63m ²
2	SALON + ANEKS KUCHENNY	23.46m ²
3	POKÓJ	10.08m ²
4	ŁAZIENKA	3.74m ²

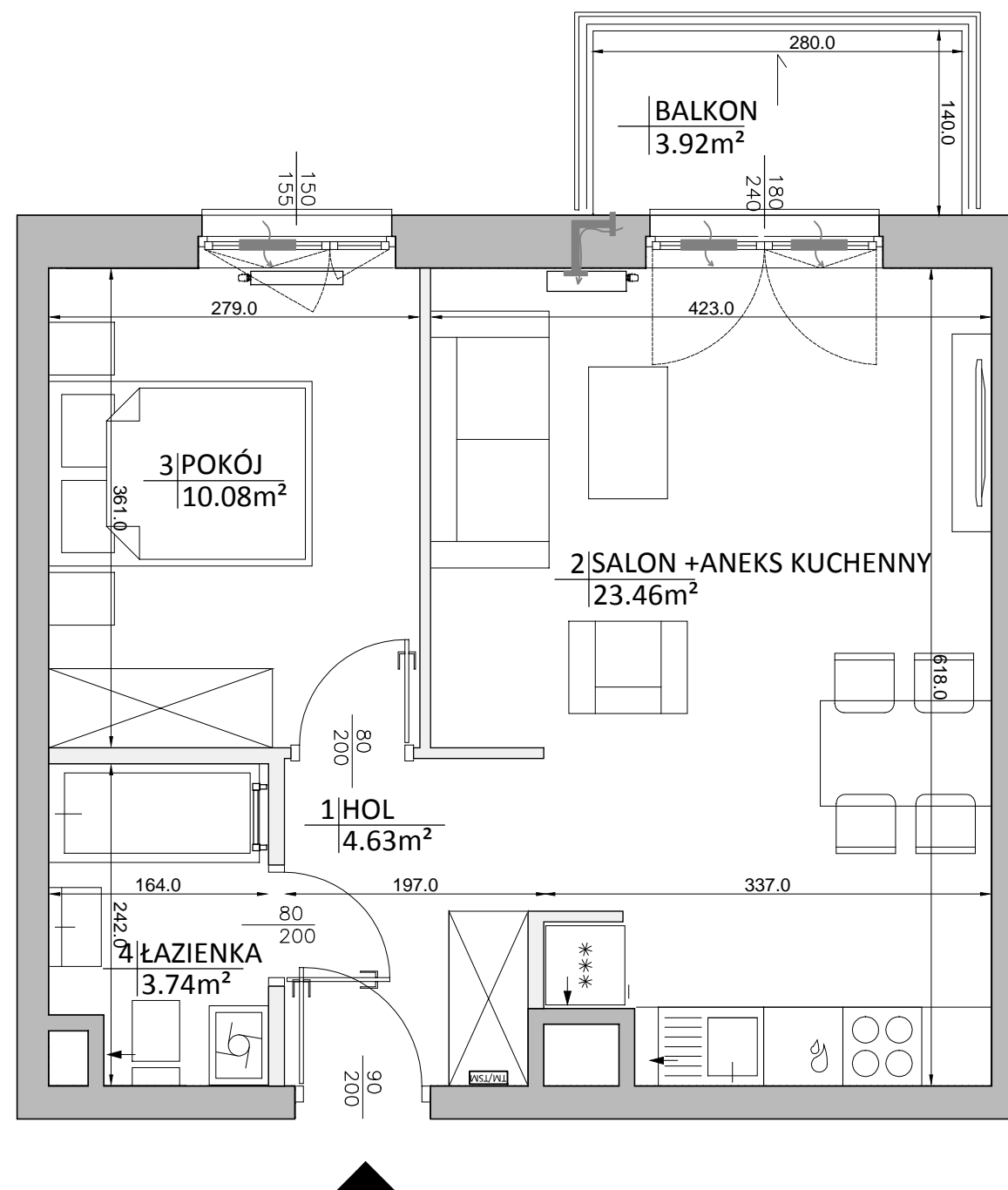
POWIERZCHNIA MIESZKANIA 43.34m²
według PN-ISO 9836:1997 *****

UWAGA:
WYPOSAŻENIE I WYKOŃCZENIE LOKALU STANOWI PRZYKŁADOWĄ ARANŻACJĘ OKREŚLAJĄCĄ FUNKCJONALNOŚĆ MIESZKANIA. WYPOSAŻENIE I WIELKOŚĆ ZAPOPONOWANYCH URZĄDZEŃ MA CHARAKTER ORIENTACYJNY. LOKALIZACJA PRZYKŁADOWEGO WYPOSAŻENIA I WYKOŃCZENIA POWIĄZANA JEST Z PROJEKTOWANĄ INFRASTRUKTURĄ BUDYNKU. ZAKRES WYPOSAŻENIA I WYKOŃCZENIA LOKALU OKREŚLA UMOWA NABYCIA LOKALU.

POWIERZCHNIA MIESZKANIA 43.34m²
według PN-ISO 9836:1997 *****

POWIERZCHNIA BALKONU 3.92m²

2 Pokoje 3 B 63



LEGENDA:

- ściany z możliwością rearanżacji
- nawiewnik okienny
- otwór/ kratka wentylacyjna
- tablica mieszkaniowa
- grzejniki pokojowe i łazienkowe
- grzejniki pionowe
- spadki



* POWIERZCHNIA POMIESZCZEŃ PODANA W ŚWIETLE WYKOŃCZONYCH ŚCIAN
 ** KARTA KATALOGOWA MOŻE ULEC ZMIANOM W TRAKCIE REALIZACJI INWESTYCJI
 *** OSTATECZNE OZNACZENIE LOKALU MOŻE ULEC ZMIANIE
 **** WYMIAR OKIEN PODANO W ŚWIETLE OTWORU W MURZE BEZ UWZGLĘDNIENIA TOLERANCJI NA MONTAŻ
 ***** WEDŁUG PN-ISO 9836:1997 DO POWIERZCHNI MIESZKANIA WLICZONO ŚCIANY Z MOŻLIWOŚCIĄ DEMONTAŻU/
 REARANŻACJI