

KLATKA A PIĘTRO 1 MIESZKANIE NR 4

1	HOL	8.62m ²
2	SALON + ANEKS KUCHENNY	20.73m ²
3	ŁAZIENKA	4.34m ²
4	POKÓJ	11.40m ²
5	POKÓJ	11.59m ²
6	GARD.	2.13m ²
7	WC	1.57m ²

POWIERZCHNIA MIESZKANIA 63.05m²

według PN-ISO 9836:1997 *****

UWAGA:
WYPOSAŻENIE I WYKOŃCZENIE LOKALU STANOWI PRZYKŁADOWĄ ARANŻACJĘ OKREŚLAJĄCĄ FUNKCJONALNOŚĆ MIESZKANIA. WYPOSAŻENIE I WIELKOŚĆ ZAPOBODOWANYCH URZĄDZEŃ MA CHARAKTER ORIENTACYJNY. LOKALIZACJA PRZYKŁADOWEGO WYPOSAŻENIA I WYKOŃCZENIA POWIĄZANA JEST Z PROJEKTOWANĄ INFRASTRUKTURĄ BUDYNKU. ZAKRES WYPOSAŻENIA I WYKOŃCZENIA LOKALU OKREŚLA UMOWA NABYCIA LOKALU.

POWIERZCHNIA MIESZKANIA 63.05m²

według PN-ISO 9836:1997 *****

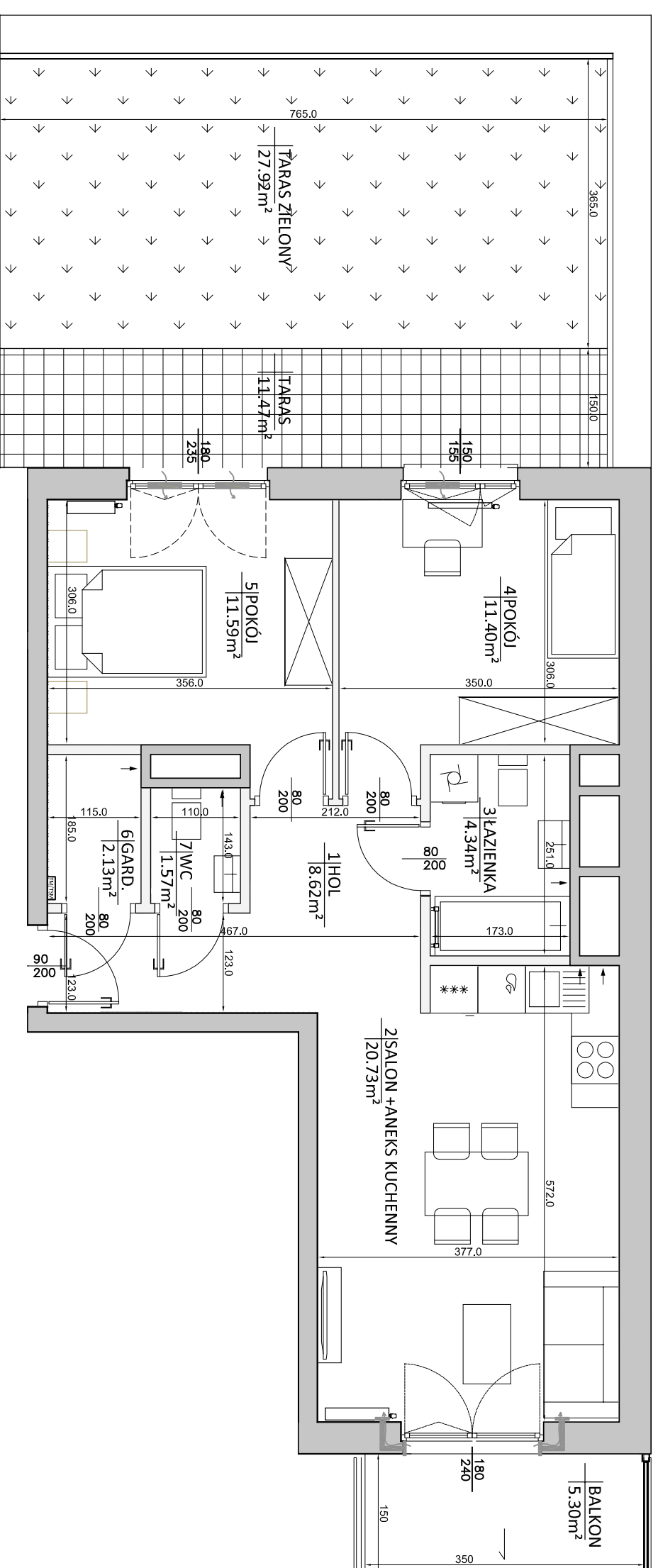
POWIERZCHNIA BALKONU 5.30m²

POWIERZCHNIA TARASU/ T. ZIELONEGO 11.47m²/27.92m²

3 Pokoje 1 A 4



piękno życia w nieruchomościach



LEGENDA:

- ściany z możliwością rearanżacji
- nawiewnik okienny
- otwór/ kratka wentylacyjna
- tablica mieszkaniowa
- grzejniki pokojowe i łazienkowe
- grzejniki pionowe
- spadki



* POWIERZCHNIA POMIĘSZCZEŃ PODANA W ŚWIETLE WYKOŃCZONYCH ŚCIAN
** KARTA KATALOGOWA MOŻE ULEC ZMIANOM W TRAKCIE REALIZACJI INWESTYCJI
*** OSTATECZNE OZNACZENIE LOKALU MOŻE ULEC ZMIANIE
**** WYMIAR OKIEN PODANO W ŚWIETLE OTWORU W MURZE BEZ UWZGLĘDNIENIA TOLERANCJI NA MONTAŻ
***** WEDŁUG PN-ISO 9836:1997 DO POWIERZCHNI MIESZKANIA WLICZONO ŚCIANY Z MOŻLIWOŚCIĄ DEMONTAŻU/ REARANŻACJI